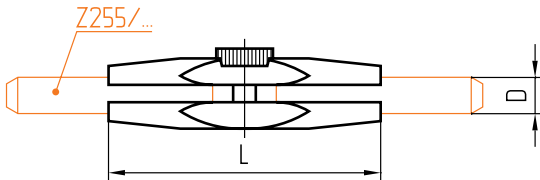


Z256/...

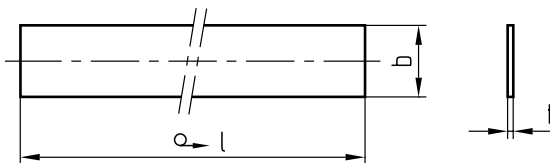


L	D	Nr./No.
60	<b>1-2</b>	Z256/1-2
68	<b>2-4</b>	2-4
76	<b>4-6</b>	4-6

L	D	Nr./No.
83	<b>6- 8</b>	Z256/6- 8
92	<b>8-10</b>	8-10

Z257/1/...

Mat.: 1.1274



Tol. t	Härte Hardness Dureté	Zugfestigkeit Tensile strength Résistance à la traction	b	Typ	t	l [mm]	Nr./No.	
	[HRC]	N/mm <sup>2</sup>						
± 0,004	55-58	2000-2200	12,7	1	0,01	5000	Z257/1/0,01x5000	
					0,02		0,02	
					0,03		0,03	
± 0,005	52-55	1800-2000				0,04		
± 0,006						0,05		
± 0,007						0,06		
						0,07		
± 0,009	51-54	1700-1900				0,08		
± 0,01						0,09		
						0,1		
± 0,002	57-60	2100-2300					0,12	
	55-58	2000-2200					0,15	
± 0,003					2000		Z257/1/0,15x2000	
							0,2	0,2
							0,25	0,25
± 0,004							0,3	
							0,3	0,3
							0,4	0,4
					1000		Z257/1/0,4 x1000	
					0,5		0,5	

This is trial version  
www.adultpdf.com